
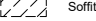
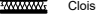





- ALL. Hauteur d'allège
- AV Hauteur d'allège vitrée
- VRE Volet roulant électrique
- OB Fenêtre oscillo-battante
- PL Placard
- GC Garde-corps
- PV Pare-vue
- RP Robinet de puisage
- HSP/HSFP Hauteur sous plafond / faux-plafond
- SS Sèche-serviettes
-  Tableau électrique
-  Soffite ou faux-plafond
-  Cloison séparative SAD
-  Ballon d'eau chaude sanitaire
-  Emplacement lave-vaisselle (LV), lave-linge (LL)
-  Meuble cuisine

0 1 2m



Nota : La végétalisation n'est pas contractuelle. Les éléments de mobilier (meubles, plans de travail) ne sont pas fournis et ne sont placés qu'à titre indicatif. Les accès aux terrasses et prolongements extérieurs peuvent comporter un surbot ou hauteur de marche à franchir.

L'APOSTROPHE

121 rue de Coulmiers - 44000 Nantes

Construction de 13 logements collectifs
et d'un local d'activités

Maître d'ouvrage : SARL COULMIERS

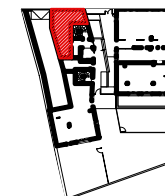


BIEN CHEZ VOUS

32 rue de la Noue Bras de Fer - 44200 NANTES



Plan de repérage



Type	Niveau	Numéro
T1bis	RDC	003
Désignation		Surfaces
Pièce de vie		17.9m ²
Salle d'eau		4.5m ²
WC		2.4m ²
Entrée		5.8m ²
Rangement		1.5m ²
Surface Habitable Totale		32.1m ²

Nota : la surface de placard est incluse dans celle des pièces attenantes

Plan Notaire

Janvier 2021

Indice 0

Jba